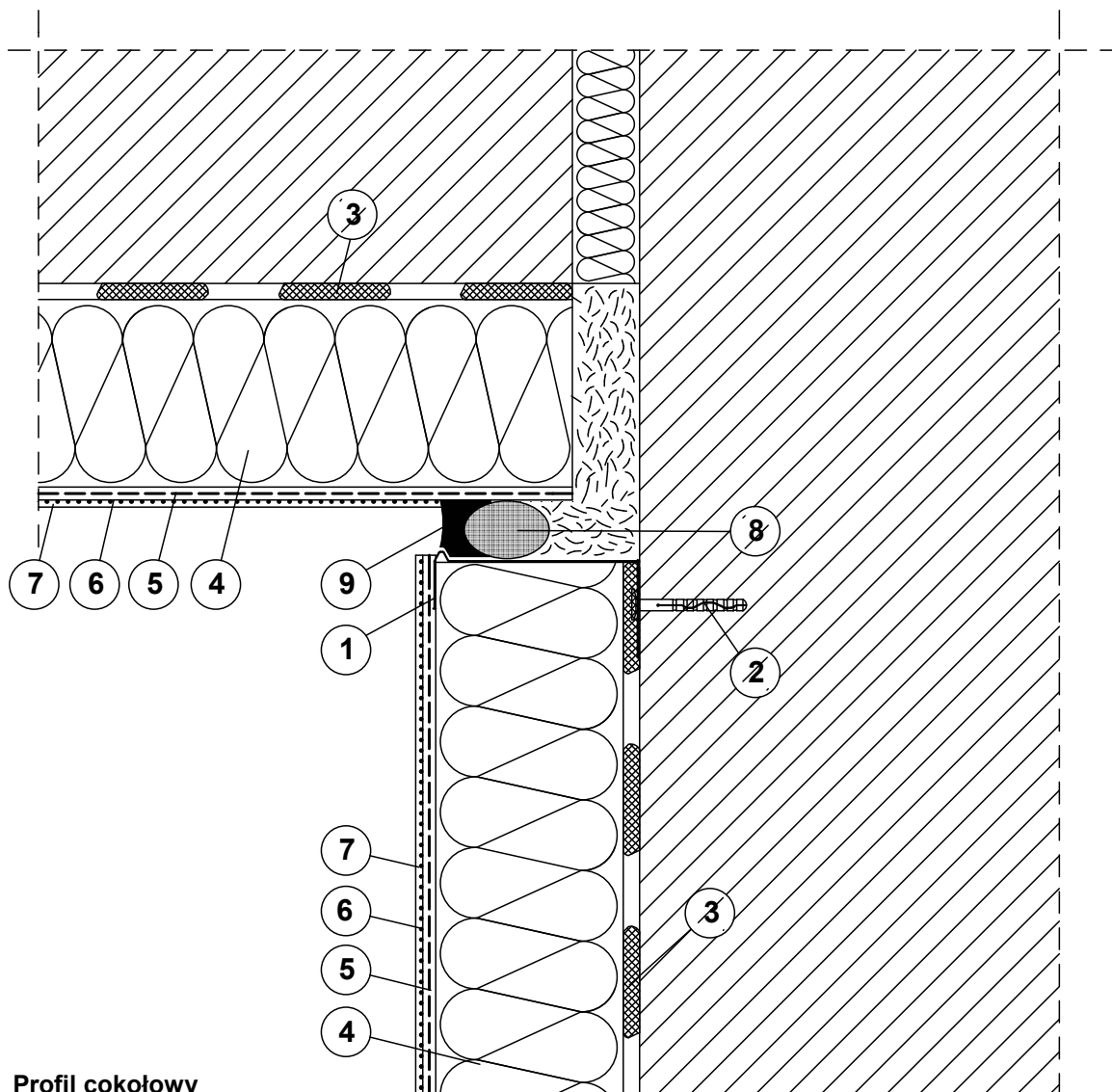


Dylatacja narożna



- ① Profil cokołowy
- ② Dybel mocujący profil cokołowy
- ③ Zaprawa klejąca
- ④ Izolacja termiczna
- ⑤ Zaprawa klejowa zbrojona siatką z włókna szklanego
- ⑥ Farba gruntująca
- ⑦ Wyprawa elewacyjna
- ⑧ Otulina polietylenowa
- ⑨ Szczeliwo dylatacyjne

Zakład Nadzoru Budowlanego INBUD tel. 8860314 kom. 603 878925 os. Stare Sady 19a, 98-300 Wieluń			
Obiekt projekt.:	WYKONANIE DOCIEPLENIA BUDYNKU SZKOŁY PODSTAWOWEJ W SIEŃCU WRAZ Z KOLORYSTYKĄ		skala 1:10
Przedmiot rys.:	DYLATACJA NAROŻNA		
Projektował:	mgr inż. arch. Ewa Majewska	upr. nr Bł/61/77	Nr rys.
	Kazimierz Bigos	upr. nr 156/79	